

Vindpark Bygget - fotomontage

Bilaga till samrådsunderlag oktober 2023

Fotomontage samt denna sammanställning är framtagna av Sweco Sverige AB.
Handläggare och intern granskning: Leon Lee, Sophia Nilsson, Elina Heffsten,
Petter Lämås, Karl Spansk samt Ulrik Horn.
Ansvarig uppdragsledare Sweco: Åsa Laurell



Innehållsförteckning

Inledning

Fotopunkter

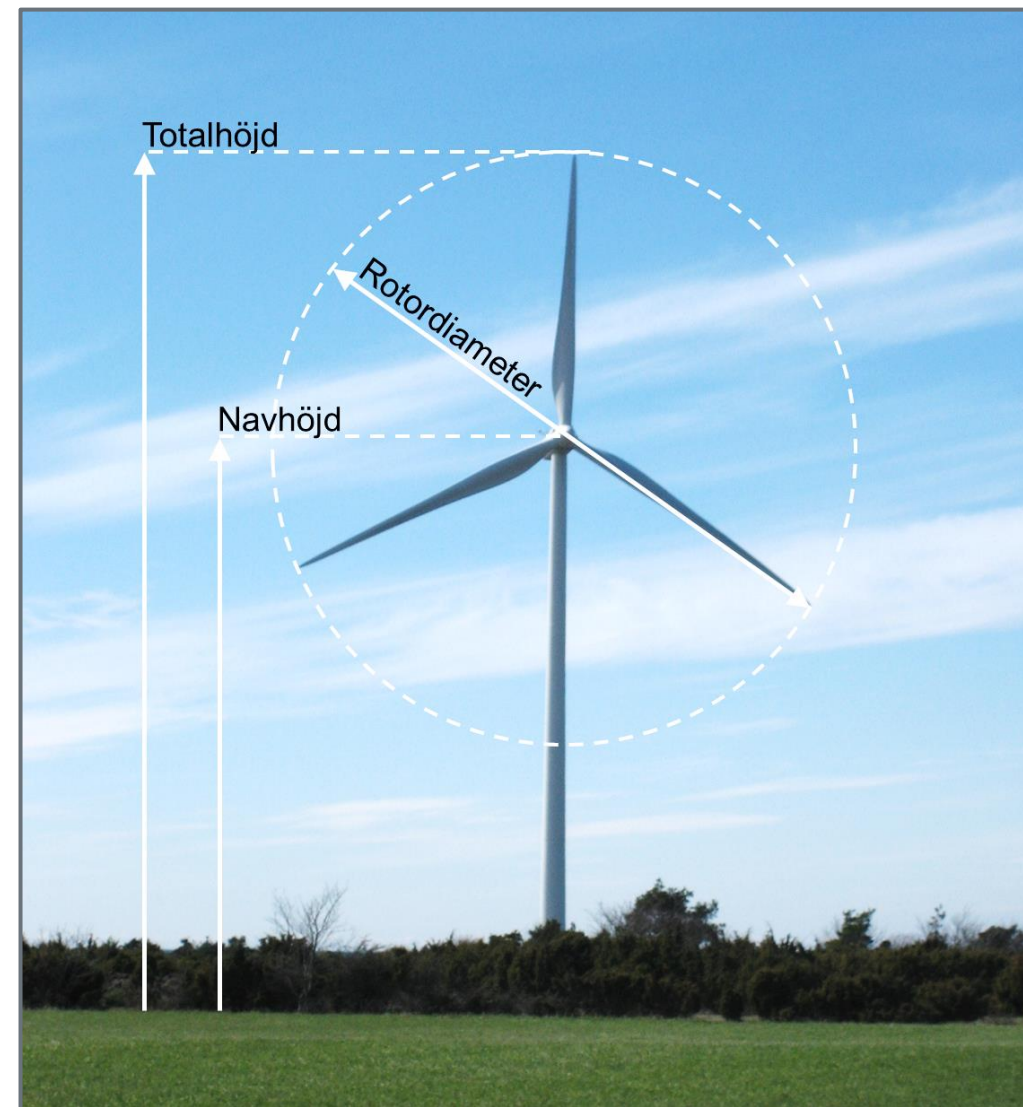
Fotomontage

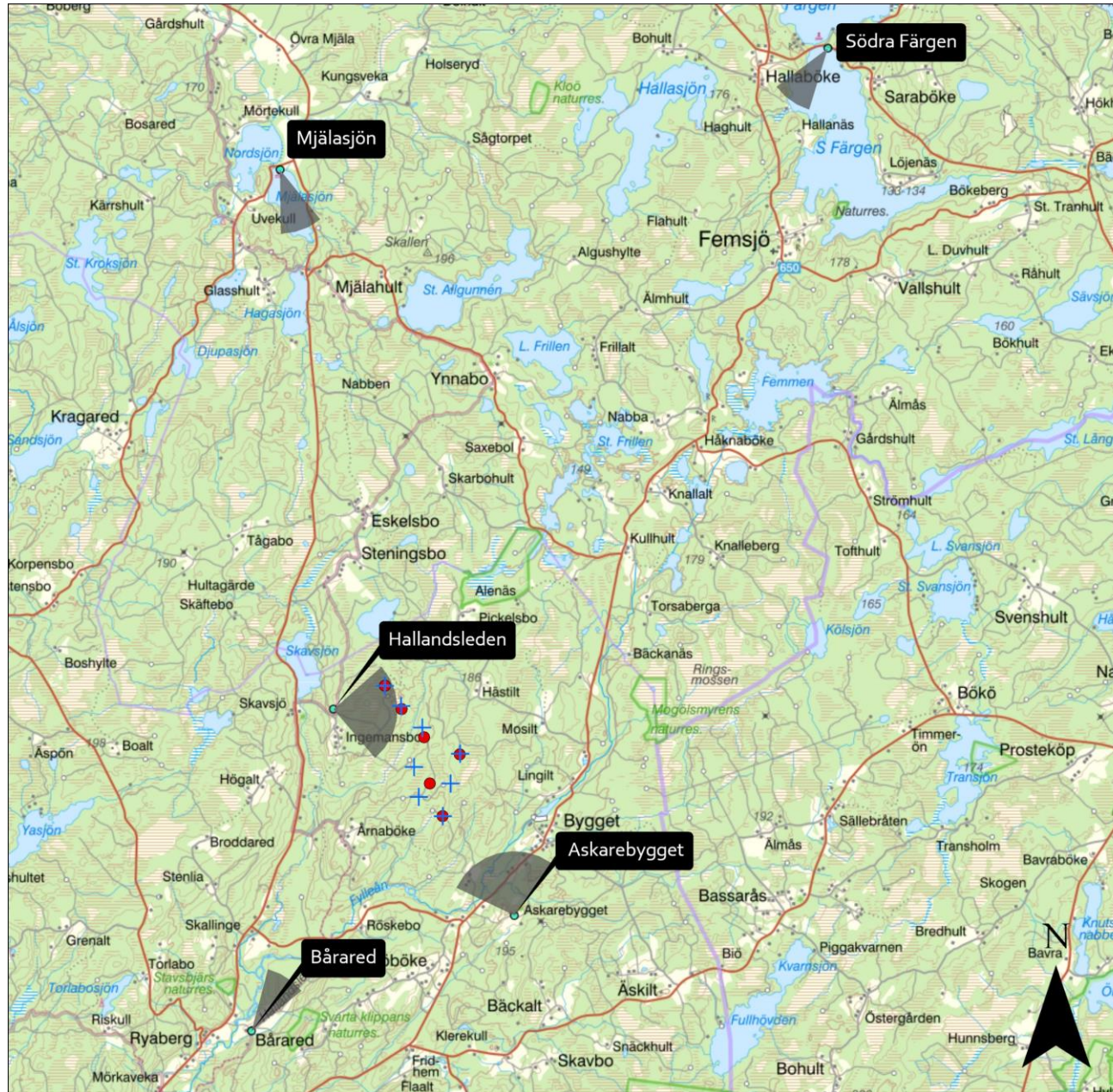





Ett fotomontage i vindkraftsammanhang är ett fotografi där vindkraftverk digitalt har lagts in i bilden. Med hjälp av geografiska referenspunkter och kännedom om terränghöjd samt vindkraftverkens koordinater, höjd och rotordiameter kan verkens placering och storlek återges på ett riktigt sätt. Detta görs för att illustrera hur vindkraftverken kan komma att se ut från specifika platser.

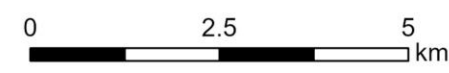
I detta dokument redovisas fotomontage för den planerade vindparken Bygget för fem utvalda fotopunkter i dagsljus. Fotomontagen redovisar en layout med sex vindkraftverk från alla fem fotopunkter. Vindkraftverken har en rotordiameter om 180 meter och en totalhöjd om 300 meter. För två av fotopunkterna visas även montage för en layout med åtta verk. Vindkraftverken för åttaverkslayouten har en rotordiameter om 155 meter och en totalhöjd om 240 meter.

Vissa fotomontage har panorerats för att möjliggöra att hela parken är synlig i montaget samt för att få ett större synfält och bredare vy över landskapet.





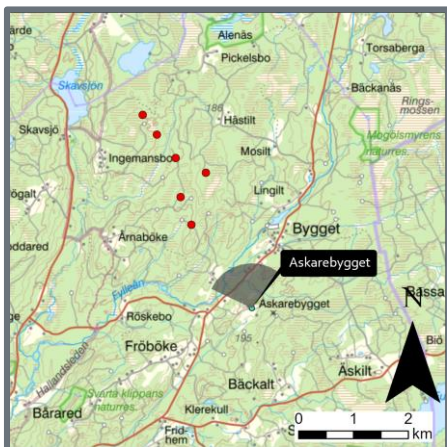
-  Fotopunkter
-  Vindpark Bygget - 6 vindkraftverk
-  Vindpark Bygget - 8 vindkraftverk



Fotomontage: Askarebygget

Layout med 6 vindkraftverk
Totalhöjd: 300 m | Navhöjd: 210 m | Rotordiameter: 180 m

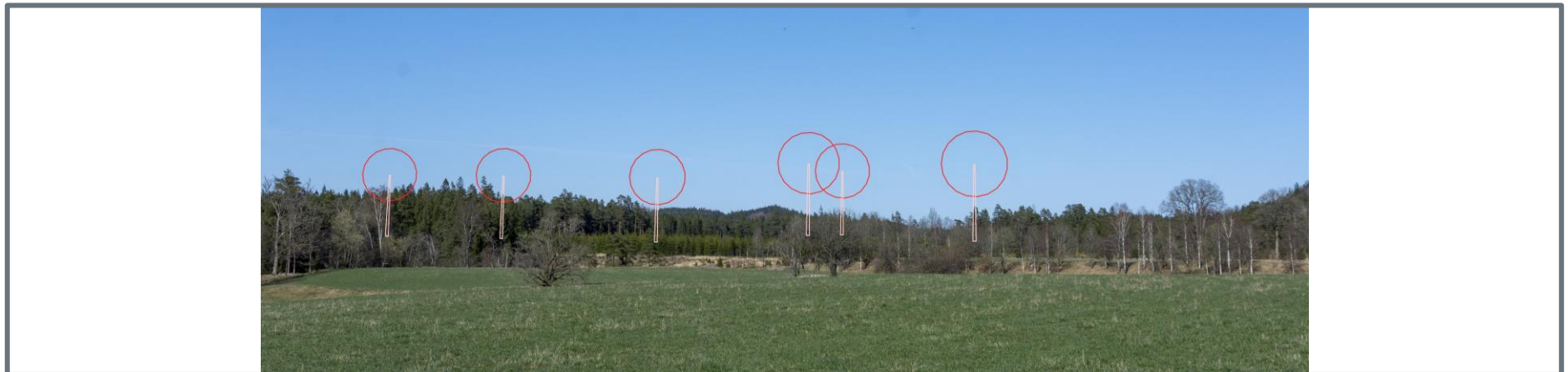
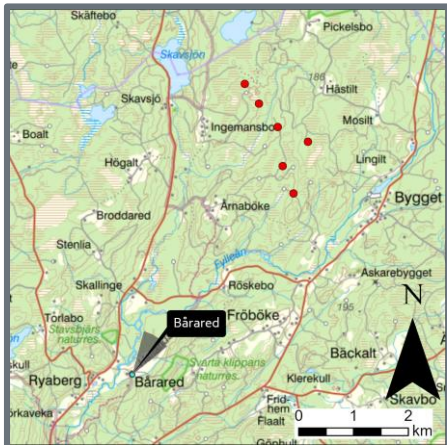
Avstånd till närmaste verk: Ca 2,1 km
Synfält: 100°



Fotomontage: Bårared

Layout med 6 vindkraftverk
Totalhöjd: 300 m | Navhöjd: 210 m | Rotordiameter: 180 m

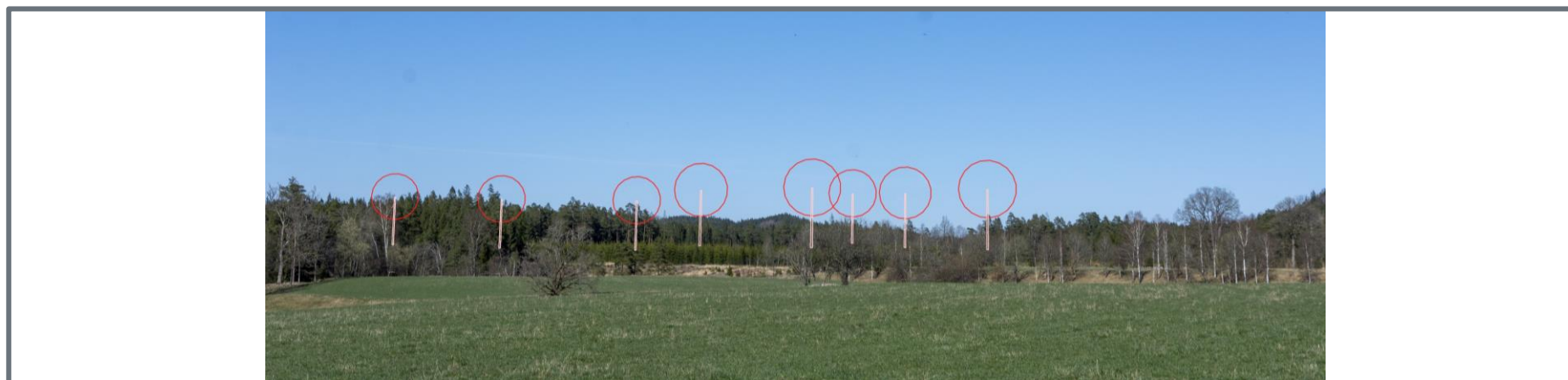
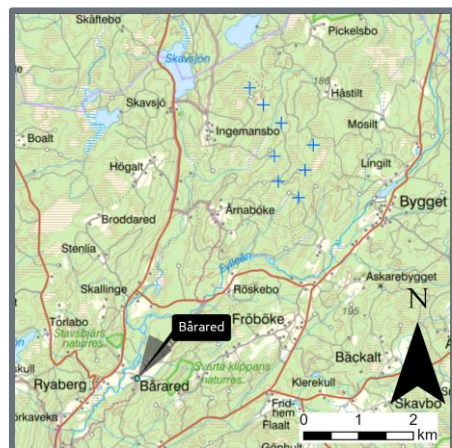
Avstånd till närmaste verk: Ca 4,3 km
Synfält: 36,2°



Fotomontage: Bårared

Layout med 8 vindkraftverk
Totalhöjd: 240 m | Navhöjd: 162,5m | Rotordiameter: 155 m

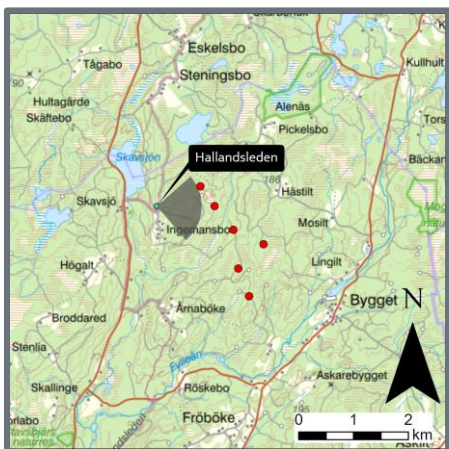
Avstånd till närmaste verk: Ca 4,3 km
Synfält: 36,2°



Fotomontage: Hallandsleden

Layout med 6 vindkraftverk
Totalhöjd: 300 m | Navhöjd: 210 m | Rotordiameter: 180 m

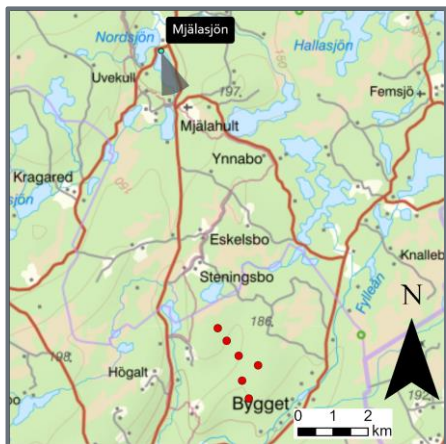
Avstånd till närmaste verk: Ca 0,9 km
Synfält: 91°



Fotomontage: Mjålasjön

Layout med 6 vindkraftverk
Totalhöjd: 300 m | Navhöjd: 210 m | Rotordiameter: 180 m

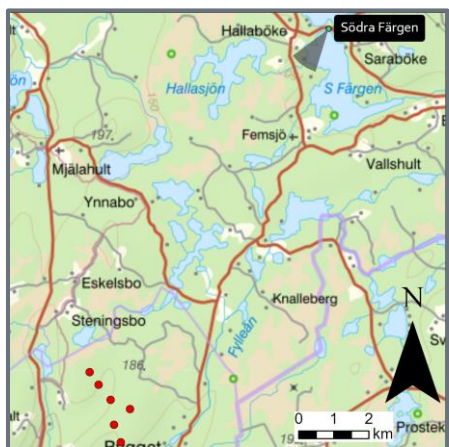
Avstånd till närmaste verk: Ca 8,0 km
Synfält: 38,2°



Fotomontage: Södra Färgen

Layout med 6 vindkraftverk
Totalhöjd: 300 m | Navhöjd: 210 m | Rotordiameter: 180 m

Avstånd till närmaste verk: Ca 11,9 km
Synfält: 36,2°



Fotomontage: Södra Färgen

Layout med 8 vindkraftverk
Totalhöjd: 240 m | Navhöjd: 162,5m | Rotordiameter: 155 m

Avstånd till närmaste verk: Ca 11,9 km
Synfält: 36,2°

